

# Etikettendrucker «DYMO LabelWriter»


## Druckertreiber und «DYMO Label v.8»-Software installieren


Installieren Sie – bevor Sie den Drucker am PC anschliessen – die Software mit der dem Drucker beigelegten CD. Eine Anleitung mit detaillierten Anweisungen liegt dem Drucker bei.


## DYMO Label v.8-Software

LUPO nutzt zum Drucken der Etiketten die «DYMO Label v.8»-Software. Damit haben Sie maximale Freiheit bei der Gestaltung der Barcode-Etikette. Beispielsweise kann eine eigene Schriftart verwendet werden oder Sie können Ihr Logo auf dem Etikett platzieren.

Bei der Installation von LUPO werden folgende drei Etiketten-Vorlagedateien in den Ordner C:\Lupo\_datan kopiert:

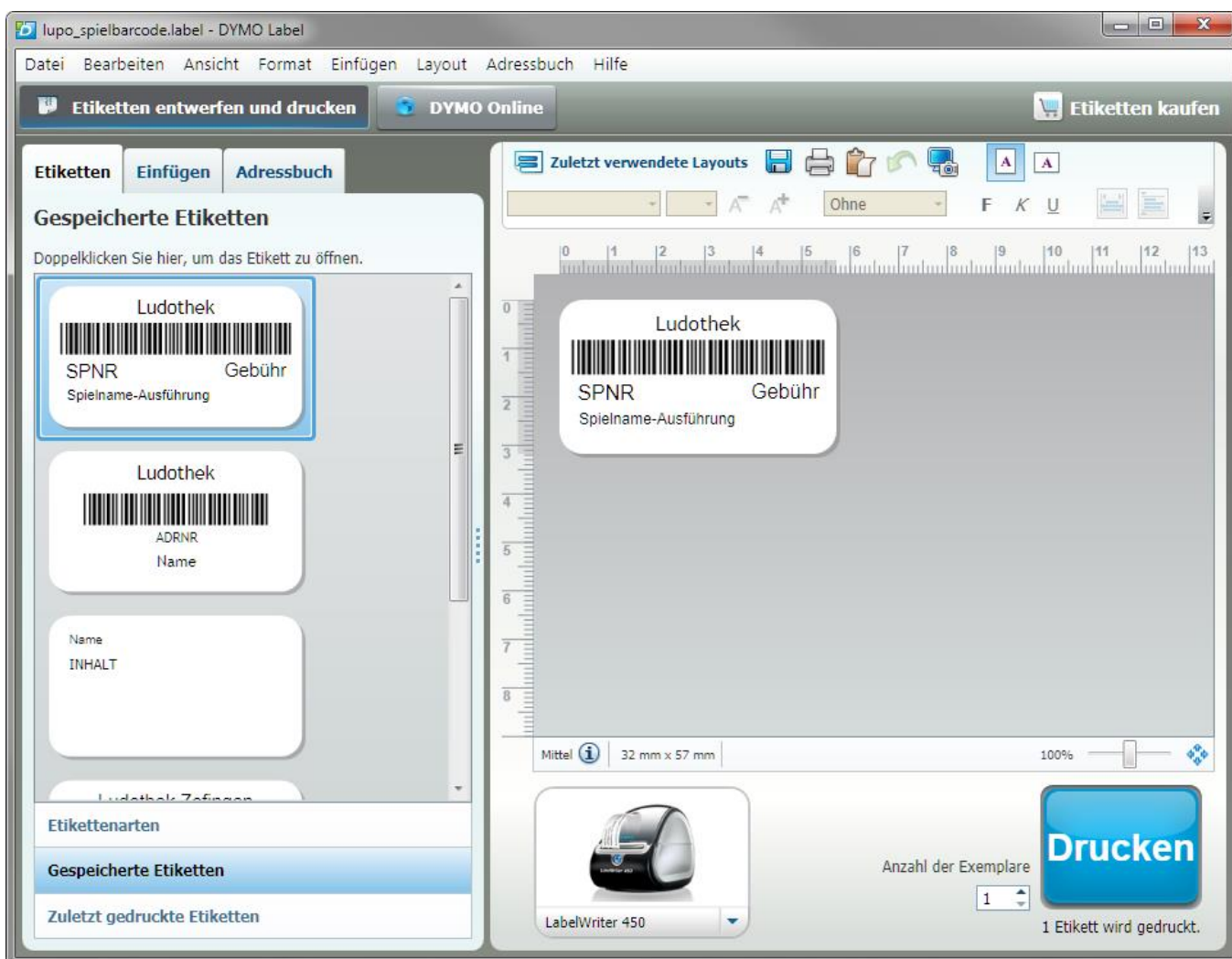
 lupo\_kundenbarcode.label

 lupo\_spielbarcode.label

 lupo\_spielinhalt.label

Dies sind alles Vorlagen der Etikettengrösse 32 mm x 57 mm (Art. N° 11354). Sie können selbstverständlich jedes beliebige andere Etikettenformat verwenden.

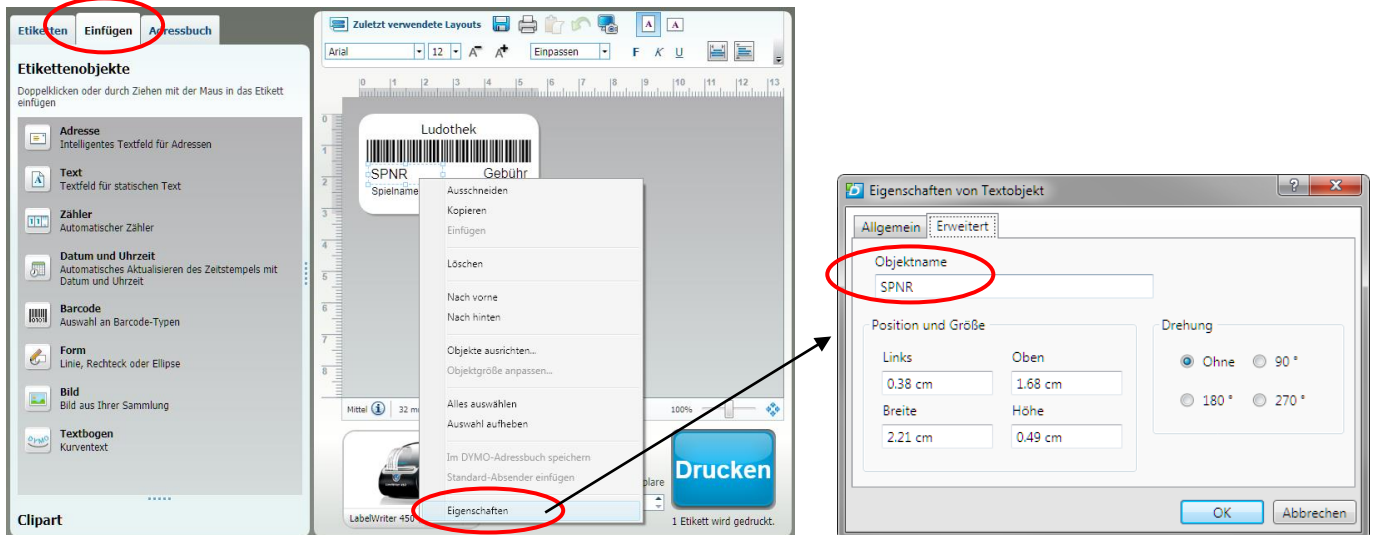
Öffnen Sie mit der DYMO Label v.8 Software eine Label-Datei:



Unter dem Reiter **Einfügen** können Sie frei Texte und Bilder dem Etikett hinzufügen oder bestehende Elemente anpassen.

## Etiketten einrichten

Damit Lupo den Barcode oder Spielnamen mit Inhalt füllen kann müssen die Objekte mit dem korrekten Objektname versehen werden. Klicken Sie dazu im **Einfügen-Modus** mit der rechten Maustaste auf ein Objekt, dann wählen Sie **Eigenschaften**.



### Gültige Objektname, welche von LUPU mit Inhalt gefüllt werden können

#### Spiel-Barcode

LUDOTHEK  
 BARCODE  
 SPNR  
 GEBÜHR  
 SPIELNAME  
 AUSFÜHRUNG  
 SPIELNAME-AUSFÜHRUNG  
 ART  
 ARTKURZ  
 ALTER  
 ALTERKURZ  
 LAGERORT  
 INHALT  
 LIEFERANT  
 HERSTELLER  
 AZSPIELER  
 SPIELDAUER  
 AUSLEIHTAGE  
 KAUFPREIS  
 KATALOGPREIS  
 BESCHREIBUNG  
 BESCHREIBUNG\_TITEL

#### Kunden-Barcode

LUDOTHEK  
 BARCODE  
 ADRNR  
 VORNAME  
 NACHNAME  
 VORNAME\_NACHNAME  
 GRUPPE  
 STRASSE  
 PLZ  
 ORT  
 PLZ-ORT  
 ABOENDDAT

## LUPO-Einstellungen

Unter **Übersicht** → **Einstellungen** → **Programmeinstellungen** bei Spiel-Barcode den entsprechenden Etikettentyp sowie die Label-Datei wählen:

**Allgemeine Einstellungen**

Ausleihen Spezial-Ausleihen Mahnen Wertkarte Bondrucker Mitarbeiterinnen 31 Ferien Email Diverses  
Spielkategorien Altersgruppe und Ausleihgebühren Spiel Spiel-Barcode Kunden, Barcodes & Abokarten Beiträge ProLitteris

**Format der Spiel-Barcodeetiketten**

- Zweckform 3657 / Herma 4474 (48.5 x 25.4 mm)  
Grosse Nummer, Spielbezeichnung und Gebühr; ohne Barcode
- Zweckform 3421 / Herma 4455 (70 x 25.4 mm)  
Grosse Nummer und Spielbezeichnung; ohne Barcode
- Zweckform 3421 / Herma 4455 (70 x 25.4 mm)  
Barcode, Nummer, Spielbezeichnung und Gebühr; ohne Logo
- Zweckform 3664 / Herma 4263 (70 x 33.8 mm)  
Barcode, grosse Nummer, Spielbezeichnung und Gebühr; ohne Logo
- Zweckform 3664 / Herma 4263 (70 x 33.8 mm)  
Barcode, Logo und grosse Nummer; ohne Spielbezeichnung
- Zweckform 3664 / Herma 4263 (70 x 33.8 mm)  
Barcode, Logo, Nummer, Spielbezeichnung und Gebühr
- Herma 4615 / 4464 / 4406 - 4409 / 4466 - 4469 / 4390 (70 x 37.12 mm)  
Barcode, Logo, Nummer, Spielbezeichnung und Gebühr.
- Folienetiketten Zweckform 4773 / Herma 4691 (66 x 33.8 mm)  
Barcode, Logo, Nummer, Spielbezeichnung und Gebühr
- Etikettendrucker Seiko - Etiketten SLP-TMRL (28 x 50mm)  
Barcode, Nummer, Spielbezeichnung und Gebühr
- Etikettendrucker DYMO

**Ludotheklogo**

Doppelklicken Sie aufs Logo-Bild um eine Datei auszuwählen.

Logo-Datei:

**Felder Drucken**

- Spielbezeichnung anzeigen
- Spiel-Bezeichnung linksbündig drucken
- Gebühr anzeigen
- Grosse Schrift für Gebühr (12 Punkte)

**Druckerjustierung (gilt für alle Etiketten)**

Vertikale Druckerkorrektur (auch negative):  mm

Und für die Kunden-Barcodes:

**Allgemeine Einstellungen**

Ausleihen Spezial-Ausleihen Mahnen Wertkarte Bondrucker Mitarbeiterinnen 31 Ferien Email Diverses  
Spielkategorien Altersgruppe und Ausleihgebühren Spiel Spiel-Barcode Kunden, Barcodes & Abokarten Beiträge ProLitteris

**Abokarten-Format**

Etiketten Zweckform 3666 / Herma 4270 (38 x 21.2 mm)

Name Vorname linksbündig drucken

Etiketten Zweckform 3657 / Herma 4474 (48.5 x 25.4 mm)

Etiketten Zweckform 3421 / Herma 4455 (70 x 25.4 mm)

Mit Logo: Etiketten Zweckform 3664 / Herma 4263 (70 x 33.8 mm)

Mit Logo: Folienetiketten Zweckform 4773 / Herma 4691 (66 x 33.8 mm)

Etikettendrucker Seiko - Etiketten SLP-TMRL (28 x 50mm)

Etikettendrucker DYMO

Abokarte auf Papier (Kreditkartengrösse)

Umrisslinie anzeigen

Logo-Datei:

A4-Abokarte mit Ausweis zum raustrennen

Logo-Datei:

**Adressen**

Adressnummern für neue Kunden fortlaufend vergeben

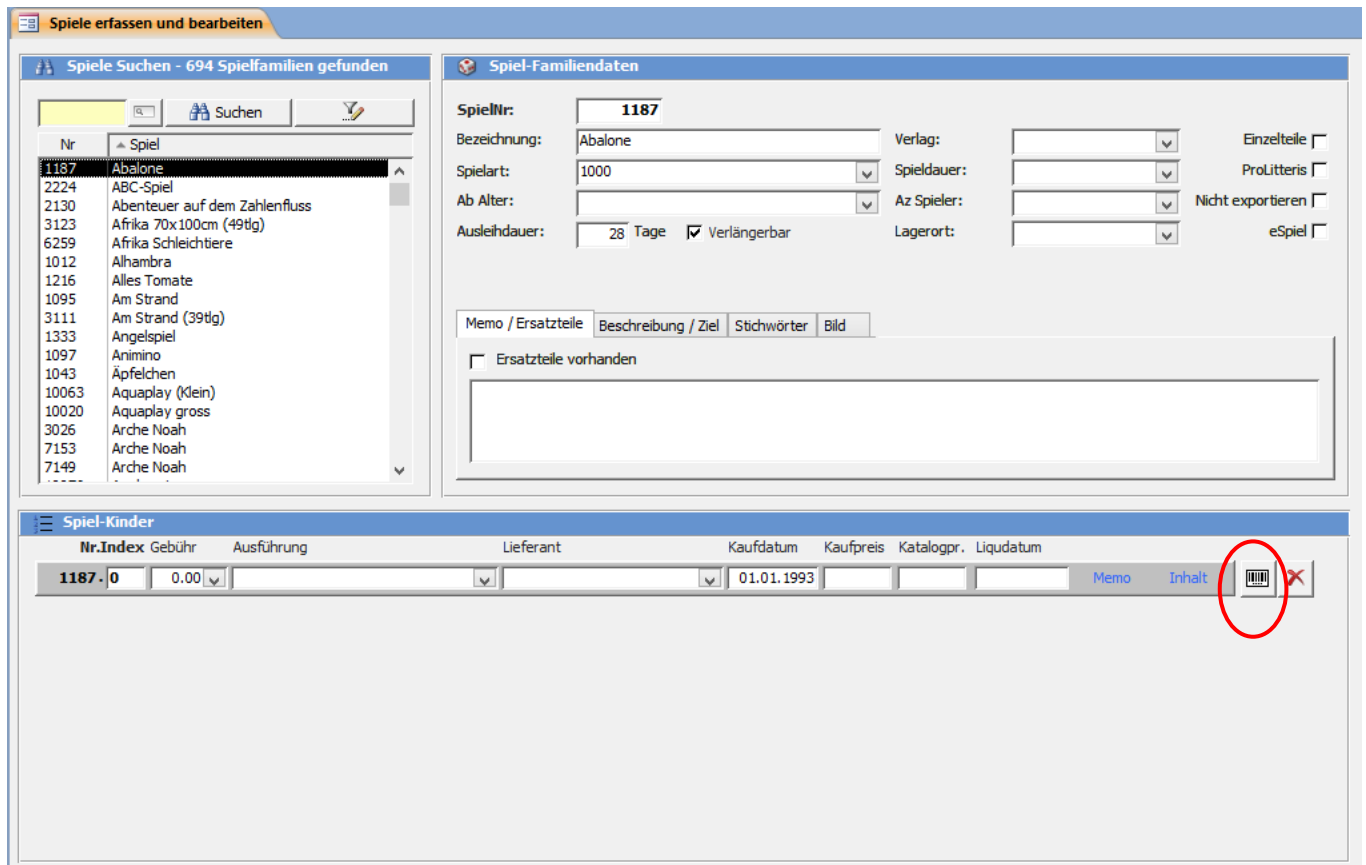
Adressnummern ab:

**Druckerjustierung (gilt für alle Etiketten)**

Vertikale Druckerkorrektur (auch negative):  mm

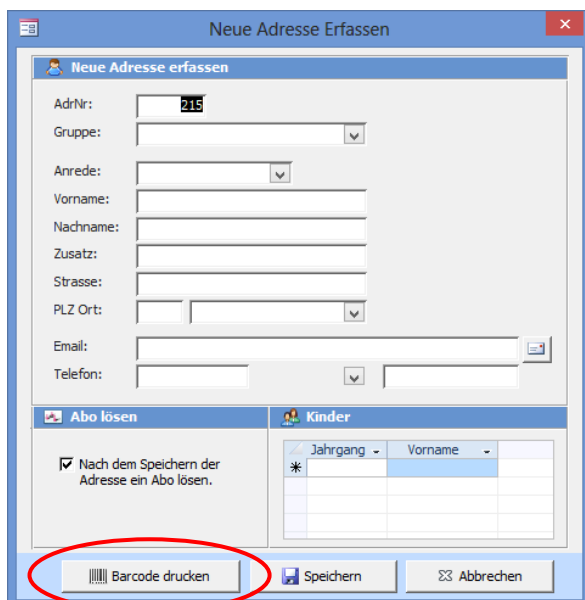
## Einzelne Etikette drucken

Die Etikette eines Spiels kann durch Klicken auf den Barcode-Knopf in **Spiele Erfassen** Fenster gedruckt werden:



Im **Adressfenster** befindet sich hinter der Adressnummer ein Barcode-Knopf zum Drucken des Etiketts.

Ebenfalls kann im Fenster **Neue Adresse** direkt nach dem Eintippen der Adresse ein Etikett gedruckt werden:



Die DYMO-LabelWriter drucken mit dem Thermodirekt-Verfahren. Ein Nachteil von Thermopapier ist, dass die Etiketten mit der Zeit etwas verblassen. Hitze, direktes Sonnenlicht aber auch die Kunststoff-ausdunstung von Plastikfolien können diesen Prozess noch beschleunigen. Deshalb sollten die Etiketten nicht mit einer Schutzfolie überklebt werden.